



Définissons un « Chatbot »

Consulté l'IA Copilot de Microsoft :

Q : Bonjour, définir le mot "chatbot"

Merci, Michel

R : Bien sûr, Michel !

Le **chatbot** est un **programme informatique basé sur l'intelligence artificielle**.

Il est capable de **répondre en temps réel aux questions d'un internaute**, faisant ainsi office de **conseiller virtuel**.

On le recommande officiellement comme un **agent conversationnel**¹.

En somme, c'est un logiciel qui simule le dialogue en langage naturel avec l'utilisateur².

Si vous avez d'autres questions, n'hésitez pas à me les poser !

Q : Il est composé de deux parties: "chat" et "bot".

Pourriez-vous m'en dire plus, svp.

R : Bien sûr, Michel !

Voici quelques explications sur les deux parties du mot “**chatbot**” :

1. **Chat** :

- Le terme “**chat**” fait référence à la **communication en langage naturel**.
Dans le contexte des chatbots, il s’agit de la capacité du programme à **interagir avec l’utilisateur comme s’il s’agissait d’une conversation**.
- Le chatbot utilise des **algorithmes de traitement du langage naturel (NLP)** pour comprendre les questions et les réponses de l’utilisateur.
Il peut reconnaître des mots-clés, analyser la syntaxe et fournir des réponses pertinentes.

2. **Bot** :

- Le mot “**bot**” est une abréviation de “**robot**”.
Dans ce contexte, il désigne un **programme automatisé**.
- Le chatbot est donc un **robot logiciel** qui peut répondre aux questions, fournir des informations, effectuer des tâches spécifiques, etc.
- Il peut être utilisé dans divers domaines tels que le service client, la réservation de billets, la recherche d’informations, etc.

En résumé, un chatbot est un programme qui combine la communication en langage naturel avec des fonctionnalités

automatisées pour aider les utilisateurs.

Si vous avez d'autres questions, n'hésitez pas à me les poser.

Q : Maintenant, comment ça marche?

Autrement dit, pouvez-vous vulgariser comment vous lisez nos prompts pour développer des réponses ?

Merci Michel

R : Bien sûr, Michel !

Je suis ravi de vous expliquer comment **les chatbots** fonctionnent et comment je lis vos prompts pour générer des réponses. 🤖

Comment les chatbots fonctionnent :

En bref, **les chatbots** analysent la demande des utilisateurs et apportent une réponse basée sur un processus de décision spécifique.

Les caractéristiques de ce processus dépendent du type de chatbot utilisé.

Voici les trois principaux types de chatbots :

1. Chatbots basés sur un arbre de décision :

- Ce type de chatbot suit une séquence préprogrammée, qui peut être simple ou complexe.
- L'arbre de décision guide le chatbot à travers différentes étapes pour arriver à la réponse appropriée.
- Ils sont moins bavards et ne peuvent répondre qu'aux questions pour lesquelles ils ont été spécifiquement programmés¹.

2. Chatbots reposant sur la reconnaissance de mots-clés :

- Ces chatbots analysent les mots-clés dans la demande de l'utilisateur.
- Ils recherchent des correspondances avec des réponses prédéfinies basées sur ces mots-clés.
- Ils sont plus flexibles que les chatbots basés sur un arbre de décision, mais leur précision dépend de la qualité des mots-clés détectés¹.

3. Chatbots contextuels :

- Les chatbots contextuels utilisent des techniques plus avancées, comme le **traitement du langage naturel (NLP)**.
- Ils comprennent le contexte de la conversation et peuvent répondre de manière plus humaine et précise.
- Leur capacité à comprendre le sens des demandes et à proposer des réponses appropriées est supérieure².

Comment je lis vos prompts pour développer des réponses :

Lorsque vous me posez une question, je **décortique** votre prompt pour en extraire les informations clés :

- Je **comprends le contexte** de la question.
- J'identifie les **mots-clés** et les éléments pertinents.
- J'utilise ensuite mon **savoir-faire** pour générer une réponse appropriée.

En somme, je m'efforce de fournir des réponses **intelligentes et pertinentes** en utilisant les informations disponibles dans vos

messages.

Si vous avez d'autres questions, n'hésitez pas à me les poser ! 😊³⁴

Q : Quand vous me dites: "Lorsque vous me posez une question, je décortique votre prompt pour en extraire les informations clés : Je comprends le contexte de la question.

J'identifie les mots-clés et les éléments pertinents.

J'utilise ensuite mon savoir-faire pour générer une réponse appropriée."

Est-ce que vos réponses sont basées sur les mathématiques, algorithmes ou des milliards de données dont vous vous "nourrissez".
Merci de vulgariser pour des personnes âgées qui découvrent peu à peu l'IA

R : Bien sûr, je suis ravi de vous expliquer comment je génère des réponses ! 😊

En tant qu'IA, mes réponses ne sont pas basées sur des mathématiques, des algorithmes ou des milliards de données spécifiques.

Voici une explication simplifiée :

1. **Traitement du langage naturel (NLP) :**

- Je suis équipé d'algorithmes de **traitement du langage naturel (NLP)**.

Cela signifie que je peux **comprendre et analyser le texte** que vous me fournissez.

- Lorsque vous posez une question, je **décortique** votre prompt pour en extraire les informations clés, comme le contexte et les mots-clés.

2. Modèles pré-entraînés :

- J'ai été formé sur une grande quantité de **textes divers** provenant d'Internet.
Cela me permet d'avoir une **compréhension générale** de nombreux sujets.
- Mon savoir-faire provient de ces modèles pré-entraînés, qui ont appris à **associer des mots et des concepts**.

3. Logique et raisonnement :

- Je combine ensuite ces informations avec ma **logique et mon raisonnement** pour générer une réponse appropriée.
- Mon objectif est de fournir des réponses **intelligentes et pertinentes** en utilisant les informations disponibles dans vos messages.

En résumé, mes réponses sont le résultat d'une combinaison de NLP, de modèles pré-entraînés et de raisonnement.

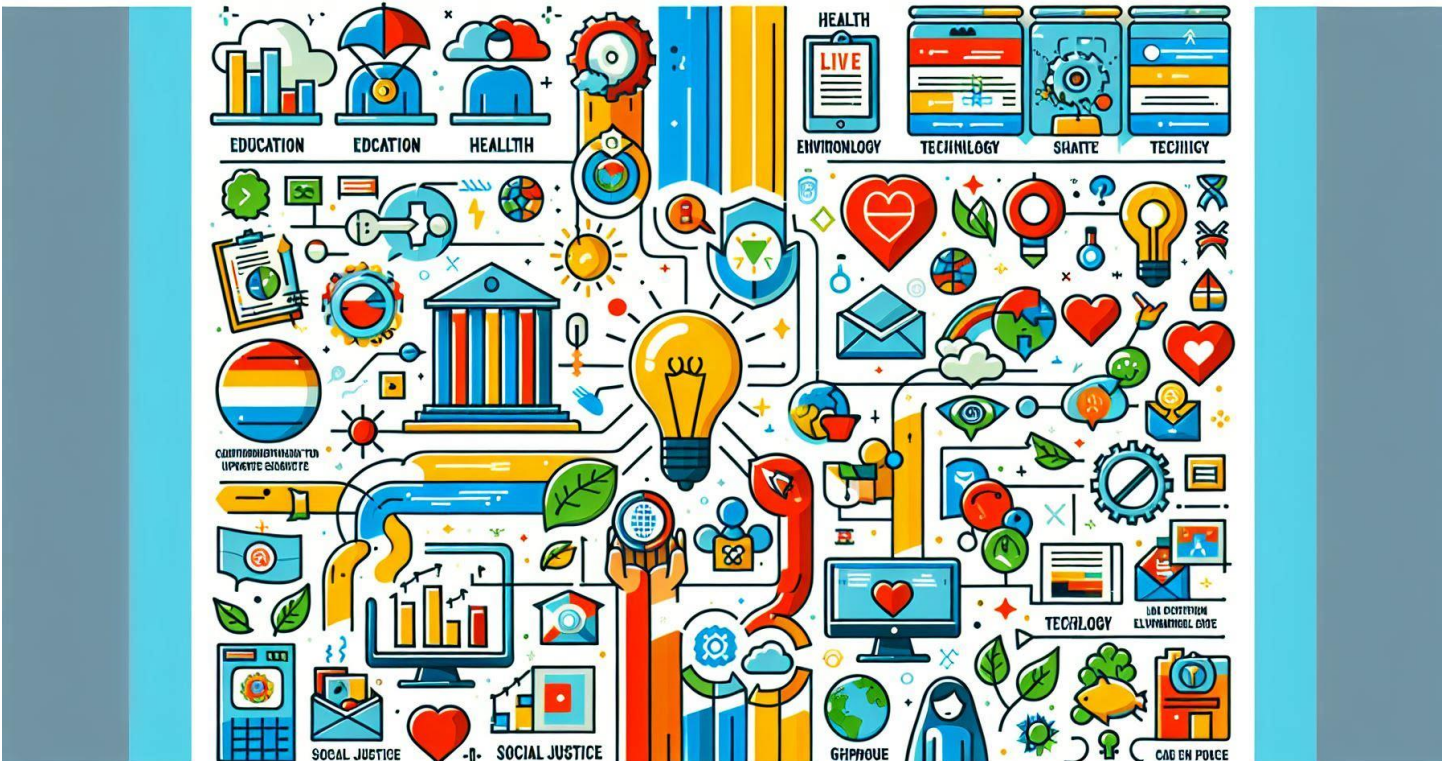
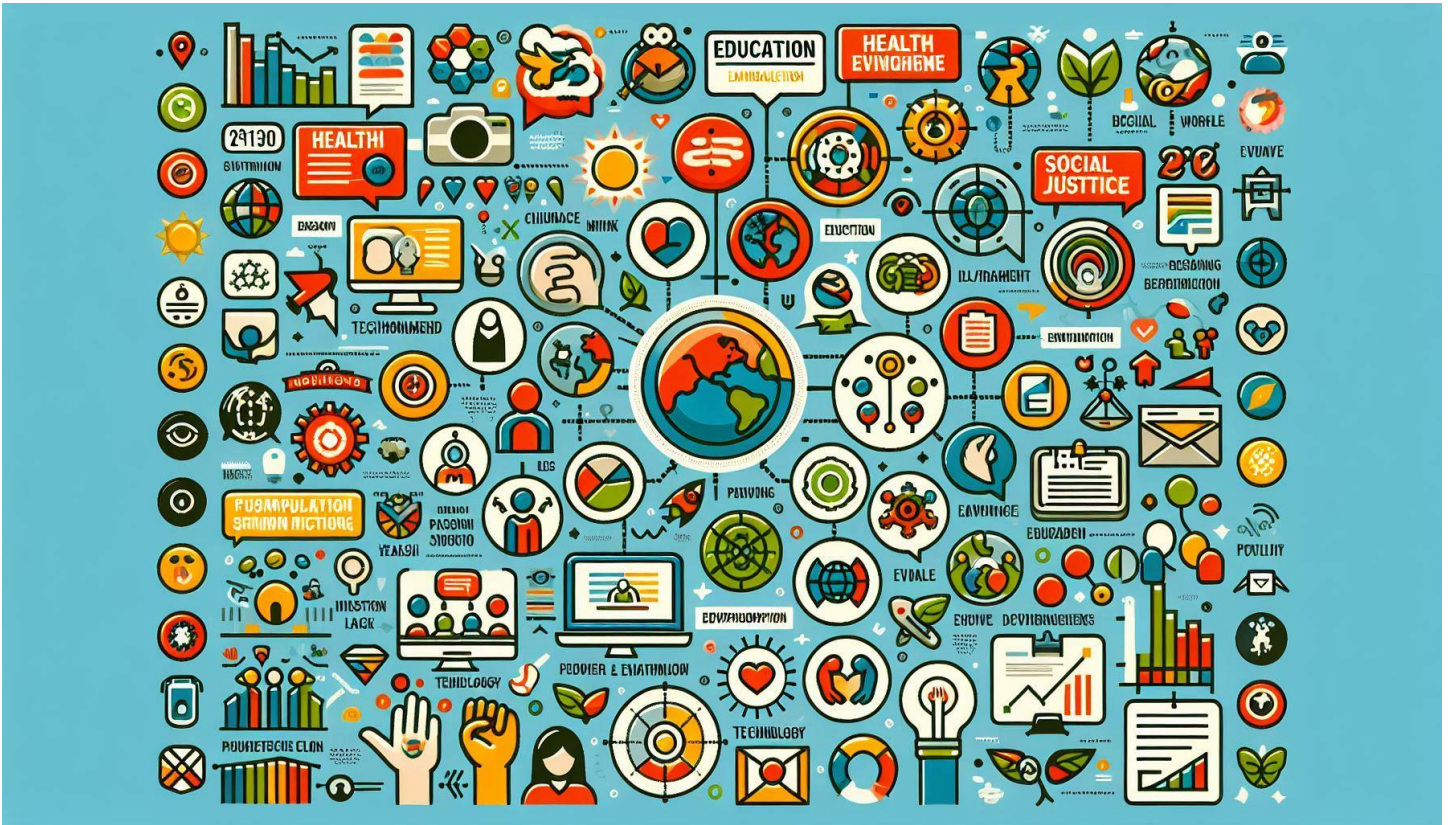
[Si vous avez d'autres questions, n'hésitez pas à me les poser !](#)

 ¹[6]²7

Q : Puisqu'une image vaut mille mots... pouvez-vous svp, me produire une illustration ou infographie?

Merci Michel

R : Je vais essayer de créer cela pour vous. 😊





"An illustration or infographic"

Designer

Optimisé par DALL-E 3

Q : Je regrette de vous signaler que je ne comprends pas bien les illustrations.

Pourquoi pas un schéma de réponse, plus simple et linéaire, pour que mes aînés comprennent votre cheminement.

R : Je m'excuse si l'illustration n'était pas claire.

Voici donc un schéma plus simple pour expliquer comment je génère des réponses :

1. Compréhension du prompt :

- Je **lis** attentivement votre question.
- J'**identifie** les mots-clés et le contexte.

2. Traitement du langage naturel (NLP) :

- J'utilise des **algorithmes de NLP** pour **comprendre** le sens de votre demande.
- Je **décortique** le prompt pour extraire les informations importantes.

3. Modèles pré-entraînés :

- J'ai été **formé** sur une grande quantité de **textes divers**.
- Mon savoir-faire provient de ces modèles pré-entraînés.

4. Logique et raisonnement :

- J'associe les informations du prompt avec ma **logique** pour générer une réponse.

En somme, je m'efforce de fournir des réponses **intelligentes et pertinentes** en utilisant les informations disponibles dans vos

messages.

Si vous avez d'autres questions, n'hésitez pas à me les poser !

😊 [4][6][5][7]

Q : Puisque j'écris mes prompts en français, sont-ils traduits en anglais et transformés pour développer une réponse?

R : Non, vos prompts ne sont pas traduits en anglais.

Je lis et traite directement vos messages en français pour générer mes réponses.

Si vous avez d'autres questions, n'hésitez pas à me les poser ! 😊

Q : Rôle: vous faites cette présentation à des personnes âgées participant à une visioconférence.

Contexte-1: les rendre confortables à commencer leur apprentissage sur l'IA.

Contexte-2: via les médias sociaux et les journaux conventionnels, ils en entendent parler... de là à les titiller un tant soit peu sur le sujet.

Supplément: ne sont pas des geeks, mais désirent en connaître plus sur l'IA

R : **Chers amis,**

Je suis ravi de vous accueillir aujourd'hui pour parler d'un sujet fascinant : **l'intelligence artificielle (IA).**

Ne vous inquiétez pas, nous allons prendre notre temps et aborder cela de manière simple et accessible.

Qu'est-ce que l'intelligence artificielle ?

L'IA est un domaine de l'informatique qui vise à créer des machines capables de **penser et d'apprendre comme des êtres humains**.

Imaginez que nous construisions des robots ou des logiciels qui peuvent résoudre des problèmes, apprendre de nouvelles choses et même communiquer avec nous.

C'est exactement ce que l'IA cherche à accomplir !

Comment fonctionne l'IA ?

1. Apprentissage automatique (Machine Learning) :

- L'IA apprend à partir de **données**. Elle analyse des exemples pour détecter des **schémas** et des **tendances**.
- Par exemple, si nous lui montrons des photos de chats et de chiens, elle peut apprendre à les distinguer.

2. Réseaux de neurones :

- L'IA utilise des **réseaux de neurones artificiels**, inspirés du fonctionnement de notre cerveau.
- Ces réseaux sont capables d'**apprendre** et de **prendre des décisions**.

3. Applications de l'IA :

- Vous avez peut-être entendu parler de la **reconnaissance faciale**, des **voitures autonomes**, ou même des **assistants vocaux** comme Google, Siri ou Alexa. Ce sont tous des exemples d'IA !

Pourquoi en parler ?

- L'IA est partout ! Elle influence nos vies, de la **santé** à la **finance**, en passant par les **loisirs**.
- En comprenant les bases de l'IA, vous serez mieux préparés à naviguer dans ce monde technologique.

Conclusion

L'IA est un voyage passionnant, et nous sommes ici pour le commencer ensemble.

N'hésitez pas à poser vos questions, même les plus simples !

Nous sommes là pour apprendre ensemble. 😊

Note : Si vous avez des exemples concrets ou des questions spécifiques, n'hésitez pas à les partager ![6][5][7]

Q : Excellent, je suis bluffé!

Maintenant, passons à la manière que l'IA est un outil essentiel à tous les individus de cette planète et qu'ils doivent interagir avec l'IA positivement, même "si vous n'êtes pas encore parfaits"

R : **Cher ami,**

Je suis ravi que notre discussion sur l'intelligence artificielle vous ait intéressé !

Vous avez raison, l'IA est devenue un outil essentiel dans nos vies.

Voici pourquoi :

1. Assistance et Automatisation :

- L'IA peut **automatiser** des tâches répétitives, ce qui nous permet de gagner du temps et de l'énergie.

- Par exemple, les chatbots peuvent répondre aux questions des clients, les voitures autonomes peuvent conduire sans intervention humaine, et les assistants vocaux peuvent allumer nos lumières ou jouer notre musique préférée.

2. **Prise de Décision :**

- L'IA peut **analyser des données complexes** et aider à la prise de décision.
- Dans le domaine médical, elle peut aider à diagnostiquer des maladies.
Dans les entreprises, elle peut prédire les tendances du marché.

3. **Créativité et Innovation :**

- L'IA peut générer des **idées créatives**, comme des poèmes, des chansons ou des œuvres d'art.
- Elle nous pousse à innover et à explorer de nouvelles possibilités.

4. **Éducation et Apprentissage :**

- L'IA peut être un **professeur virtuel**.
Elle peut aider à l'apprentissage des langues, des mathématiques, etc.
- Elle nous permet d'accéder à des connaissances et à des ressources en ligne.

Comment interagir positivement avec l'IA ?

1. Curiosité et Ouverture d'Esprit :

- Soyez curieux !
Posez des questions sur l'IA et explorez ses possibilités.
- Restez ouverts aux nouvelles technologies et aux changements.

2. Compréhension des Limites :

- L'IA n'est pas parfaite.
Elle peut commettre des erreurs.
- Comprenez ses **limites** et ne lui attribuez pas une intelligence humaine complète.

3. Éthique et Respect :

- Utilisez l'IA de manière **éthique**.
Respectez la vie privée et les droits des autres.
- Ne laissez pas l'IA prendre des décisions importantes sans supervision humaine.

4. Apprentissage Constant :

- L'IA évolue rapidement.
Continuez à **apprendre** et à vous informer sur ses développements.

En somme, l'IA est un outil puissant, mais nous devons l'utiliser avec sagesse et bienveillance.

Si vous avez d'autres questions, n'hésitez pas à me les poser !

😊 [6][5][7]

Références YouTube , en utilisant leur barre de recherche :

« Introduction à l'IA pour aînés et débutants »

Titre : TUTO FACILE ChatGPT : l'intelligence artificielle pour les nuls !

Lien : https://www.youtube.com/watch?v=_3pfqu2thco

Résumé :

Un tutoriel facile sur ChatGPT explique l'intelligence artificielle, montrant comment créer un compte, interagir avec l'IA pour diverses tâches telles que la rédaction de courriers et la génération de scripts informatiques.

Principales conclusions:

- Tutoriel détaillé sur la création de compte ChatGPT.
- Interactions pratiques incluent la rédaction de courriers et la génération de scripts.
- Démonstration de la capacité de ChatGPT à simplifier des tâches complexes.
- Importance de la vérification des réponses, surtout pour des calculs de maths.
- Utilisation de ChatGPT pour des demandes professionnelles variées et spécifiques.
- Illustration claire de l'avenir potentiel de l'IA dans plusieurs domaines.
- Nécessité de tester et d'explorer les capacités de ChatGPT pour en saisir pleinement le potentiel.

Titre : Introduction à l'Intelligence Artificielle - 9 vidéos (FR)

SMC -

Lien :

<https://www.youtube.com/watch?v=skxUjKIFGXQ&list=PLDyuailkzLLp5JTH8N-Oj3ATkCfmhdBqQ>

Résumé : Introduction à l'intelligence artificielle –

Première partie d'une introduction à l'intelligence artificielle traitant de la difficulté humaine à prendre des décisions dans l'incertitude et de l'externalisation de cette charge vers les machines.

Points clés:

- L'être humain est confronté à la prise de décisions dans l'incertitude.
- Daniel Kahneman explore les mécanismes de la décision humaine.
- L'intelligence artificielle repose sur la nécessité de décider dans l'incertitude.
- Différenciation des systèmes de pensée rapide et lent chez les humains.
- L'intelligence naturelle et la capacité d'adaptation sont cruciales.
- L'externalisation de la prise de décision vers les machines est une réponse à ce défi.
- Importance de la compréhension des processus décisionnels humains.

Titre : Introduction à l'intelligence artificielle (IA)

Lien : <https://www.youtube.com/watch?v=iN5D3oKr1UI>

Résumé : Introduction à l'intelligence artificielle (IA) - YouTube

Ce cours d'introduction à l'intelligence artificielle couvre la définition de l'IA, ses domaines d'application, son impact industriel, ainsi que des concepts clés tels que le machine learning et le Deep learning.

Points clés:

- Définition de l'intelligence artificielle et ses applications.
 - Les domaines de l'IA : de la robotique au machine learning.
 - L'impact de l'IA dans l'industrie et son potentiel commercial.
 - Importance croissante de l'IA pour améliorer la production, la qualité des produits et les interactions client.
 - Création potentielle de nouveaux emplois tout en modifiant certains secteurs.
-

Recherche et mise en page par:

Michel Cloutier

CIVBDL

20240501

"C'est ensemble qu'on avance"