

Explorons ensemble cette plateforme



CRÉEZ VOS IMAGES

à l'aide de

l'intelligence artificielle

RECRAFT.AI

Présentation de Sylvie Veilleux

15 novembre 2023

CLUB INFORMATIQUE
VRAIS BRANCHÉS DE LONGUEUIL
<https://vbdl.wordpress.com>





Avant de commencer



Veillez SVP tenir compte du fait que cette présentation **ne couvre pas l'entièreté des possibilités** qu'offrent cette plateforme; elle vise uniquement à **partager les tests que j'ai faits avec Recraft** à titre de débutante dans le monde de l'IA et à **espérer vous transmettre mon engouement.**

Je n'ai probablement pas encore *fait le tour* de toutes les multiples fonctionnalités.

Certaines explications vont sans doute être désuètes d'ici quelques semaines/mois car la **plateforme évolue rapidement**; j'ai remarqué que des plusieurs ajouts ont été faits depuis son lancement.

La majorité des images contenues dans cette présentation ont été générées sur la plateforme Recraft.ai



Présentation de Sylvie Veilleux, 15 novembre 2023

Club informatique Vrais branchés de Longueuil



Au programme aujourd'hui

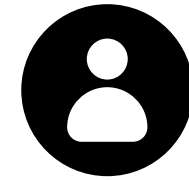
Recraft.ai



PLATEFORME

L'IA générative

- Brève définition
- Historique
- Formats de fichiers
- Information sur la **vectorisation**



ACCÈS

- Création d'un compte
- Prix



INVITE

- Définition
- Terme à utiliser
- Information
- Utilité
- Exemples



INTERFACE

- Communauté
- Survol des fonctionnalités :
 - Menus
 - Sous-menus
 - Filtres
 - Remixage
 - Importation d'images



APPRENTISSAGE

- Tutoriels
- Sources d'information
- Discord

IA générative

L'IA générative peut créer du nouveau contenu sous plusieurs formes, comme du texte, une image, un fichier audio ou du code logiciel.



Recraft est un **outil d'intelligence artificielle générative** comme les plus connus ChatGPT, DALL-E, Midjourney, dont vous avez probablement entendu parler.

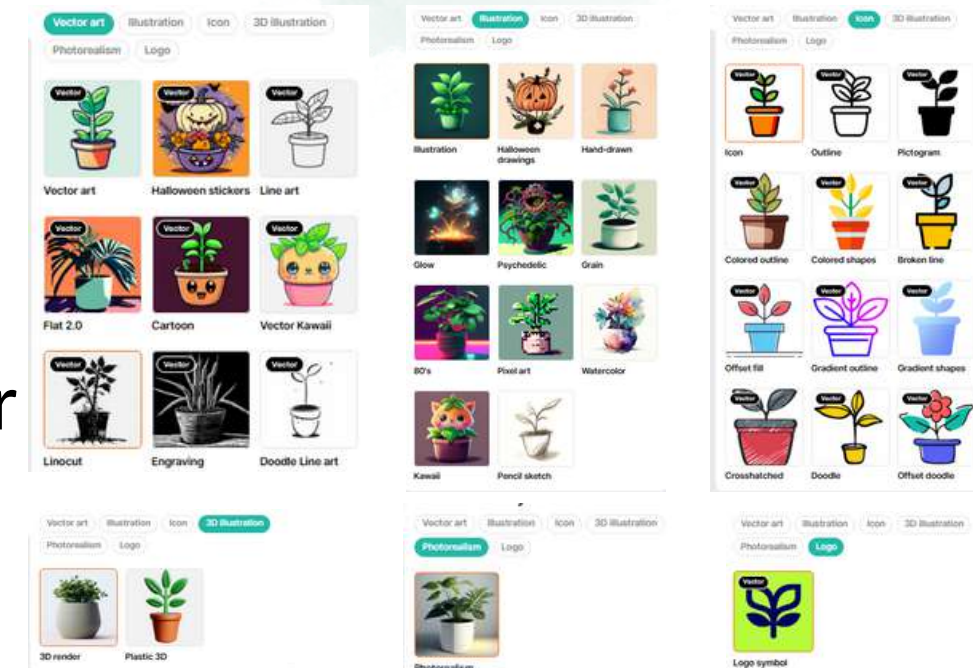
Recraft, quant à lui ne va générer que des images.

Cet outil convient aux concepteurs, aux spécialistes du marketing et aux amateurs d'art pour générer différents types d'images.

Un espace créatif illimité

Utilisation commerciale des images générées

Recraft offre une variété de fonctionnalités pour améliorer et personnaliser les visuels.



36 filtres à la base...



HISTORIQUE

Cette
plateforme
existe
depuis peu

Le
lancement
a eu lieu
le 31 mai
2023



OUTIL

Recraft est un outil
qui transforme les
requêtes textuelles en
images
permettant de
transformer et
d'éditer des **images
vectorielles**, des
icônes, des **logos**,
des **images 3D** et des
illustrations.



FORMATS

Le résultat peut
s'exporter
dans différents
formats :

- PNG ou PNG 2x
- JPG ou JPG 2x
- SVG
- Lottie

Formats : détails supplémentaires

JPG ou PNG

512 x 512

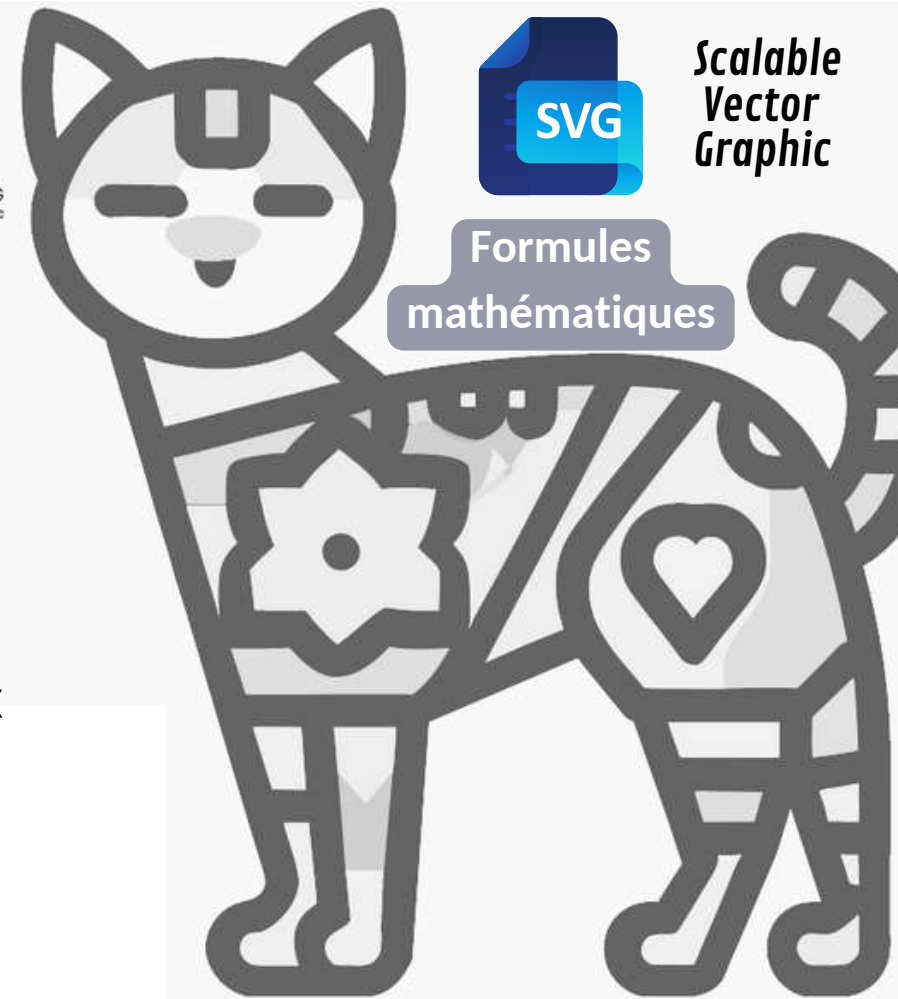


JPG 2x ou PNG 2x

1024 x 1024

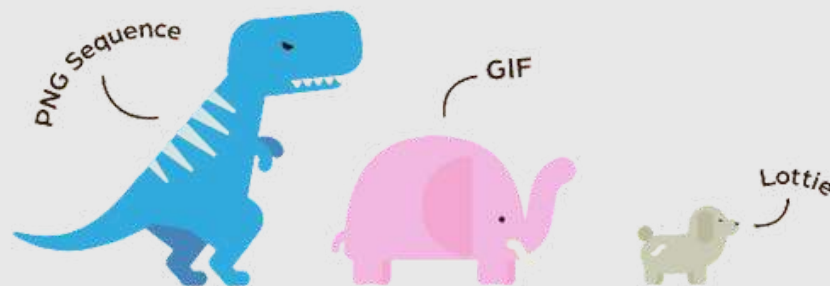
Les formats .jpg 2x et le .png 2x sont en haute résolution

S'agrandit sans perte de qualité



Ne contient pas de pixels

Le **lottie** est un fichier d'animation au format .json.



600%

plus petit que le gif

10 fois

plus rapide à envoyer

10 fois

Engagement des utilisateurs augmente

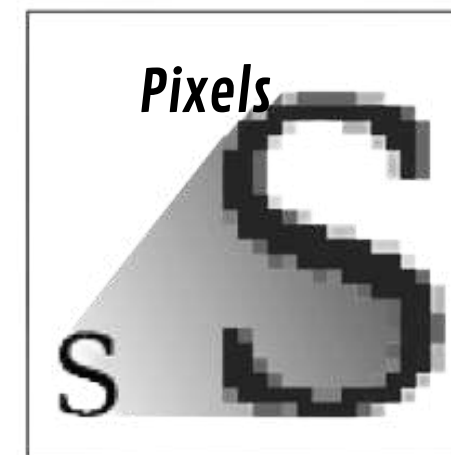
5 fois

meilleure vitesse de chargement des pages



Pourquoi le format .svg s'agrandit sans perte de qualité

Les fichiers SVG ont la particularité d'être **extensibles**, car **ils n'utilisent pas de pixels**. Ils sont différents des fichiers pixellisés comme les JPEG et les PNG, car **ils stockent les images par le biais de formules mathématiques** dont **le calcul se base sur des points et des lignes dans une grille**. Ce format permet donc de concevoir des visuels **redimensionnables à volonté sans que la qualité ne soit altérée**. En effet, non seulement ce type de fichier peut associer des formes, des images et des textes, mais en plus, il peut s'adapter à toutes les tailles.



Matriciel
.jpeg .gif .png

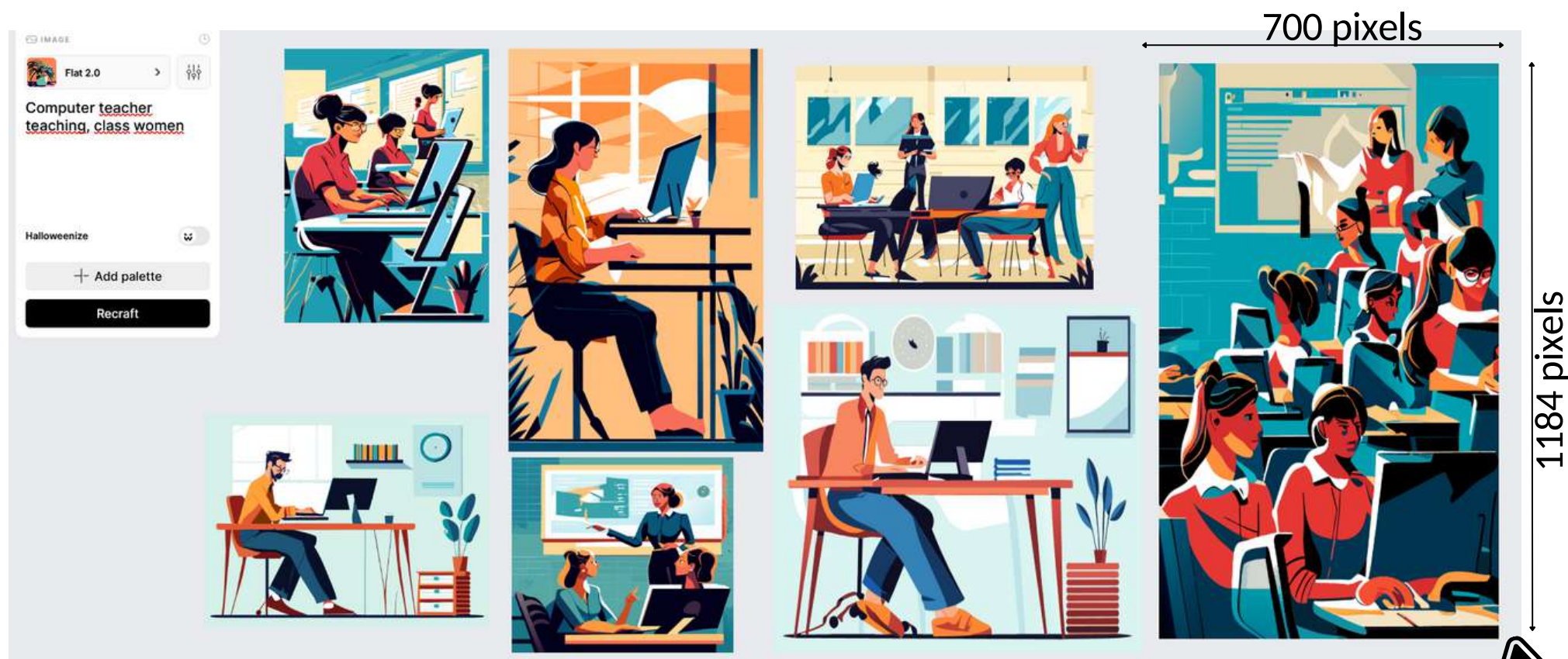


Vectoriel
.svg

Formules mathématiques

les fichiers SVG utilisent un réseau mathématique complexe composé de lignes, de points, de formes et d'algorithmes.

Définition de vos images : dimensions multiples



Chacune des images ci-dessus a une dimension différente

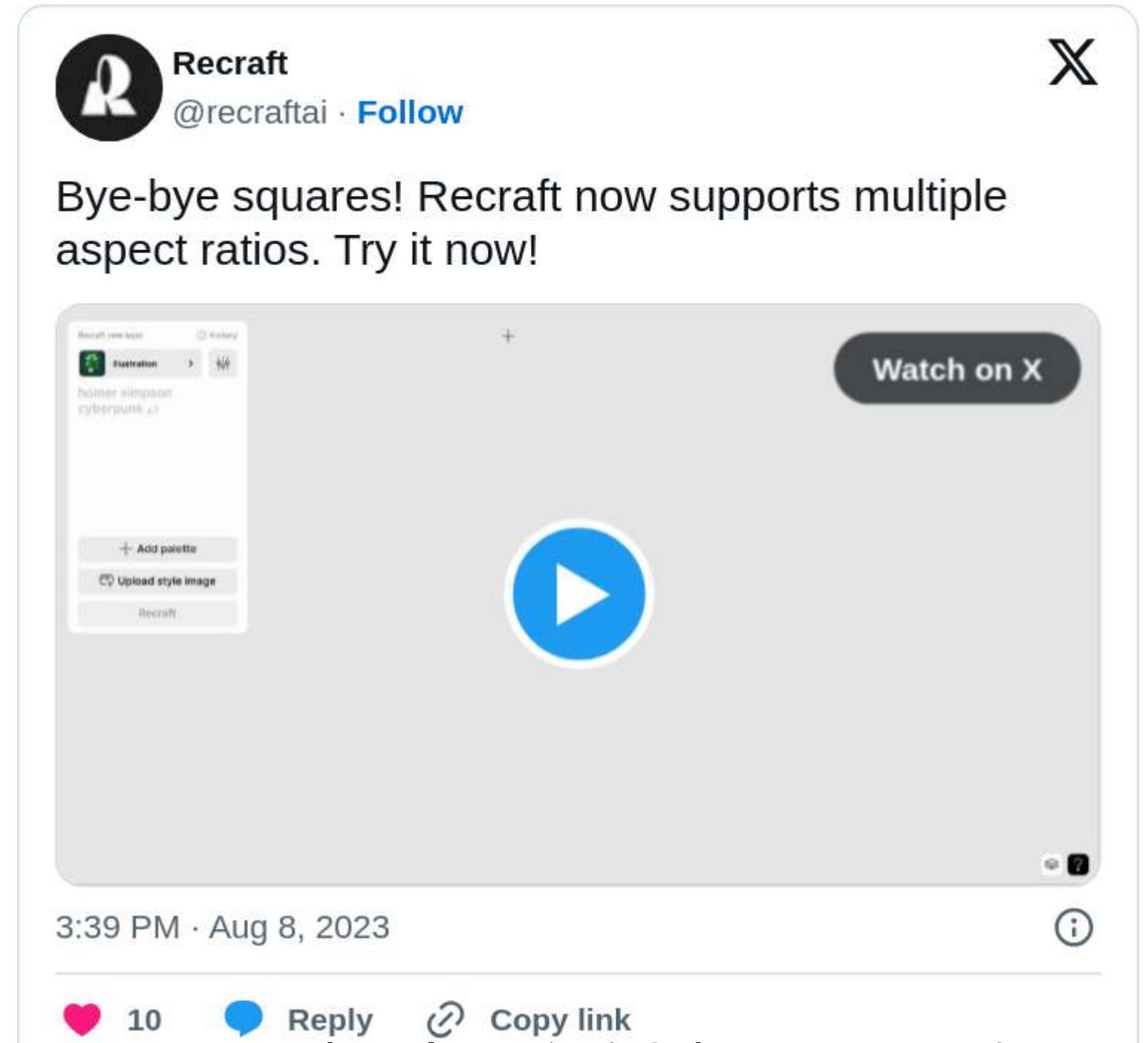
Menu



Dans le menu de Recraft, si vous cliquez sur l'icône indiquée ci-dessus (cercle rouge), vous pourrez dessiner la dimension de votre image de façon très précise (en anglais on dit *Resolution*, mais il s'agit plutôt de la *définition*, qui dans ce cas-ci (image à l'extrême-droite) est de 700 x 1184 pixels).



Vous pouvez **déterminer** vous-même la dimension du cadre de votre image



Notez que dans la majorité des cas, Recraft **génère deux images à la fois.**

Recraft.ai



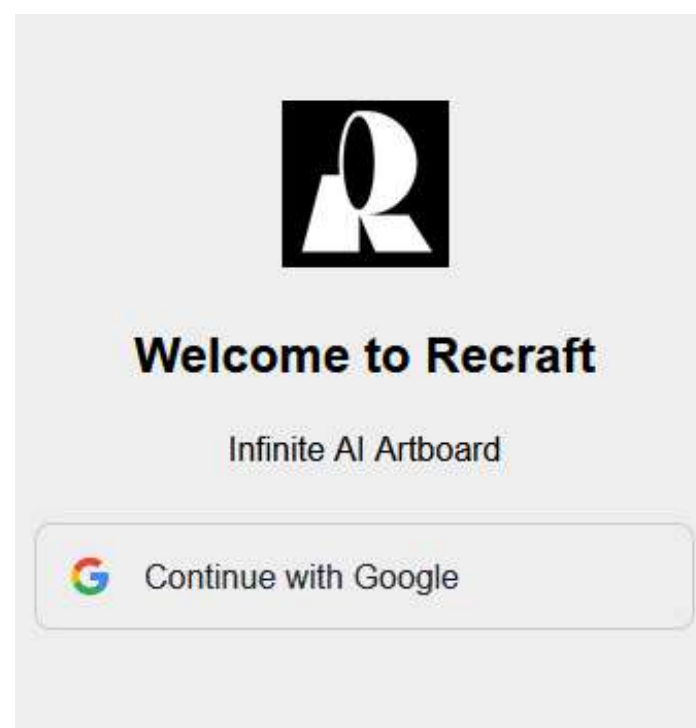
ACCÈS

Créer un compte

L'accès à cette plateforme est **gratuit**, à la condition que l'on veuille rendre nos créations **publiques**.

Pour se rendre sur Recraft et pouvoir créer des projets personnels, **c'est très simple**.

On y accède à l'aide d'un compte Gmail



Suggestion :

On pourrait vouloir se créer une adresse de messagerie GMail **dédiée uniquement** à Recraft.

Coût



Gratuit

0 \$

Licence commerciale
Images publiques



Mois ou annuel

25 \$/mois

20 \$/mois - Temps limité

Licence commerciale
Images seront privées et
n'apparaîtront pas
dans la communauté
Génération d'images
plus rapide

En dollars américains



En novembre 2023, une **réduction de 20 %** est offerte sur l'abonnement annuel, **pour un temps limité, aux nouveaux abonnés, soit 20 \$/mois (240 \$/an)**



INVITE

C'EST QUOI UN

Prompt ???

ON PEUT L'APPELER DE DIFFÉRENTES FAÇONS, UNE :

instruction

requête textuelle

invite artistique

Appelons donc un *prompt*, une *invite*



L'invite est donc envoyée à un algorithme d'intelligence artificielle (IA) spécialisée dans la génération de contenu pour produire une image, dans le cas de Recraft.

La plateforme propose **deux images à la fois** à chaque **invite**, sauf si on utilise le mot-clé *Storyboard*.





INVITE

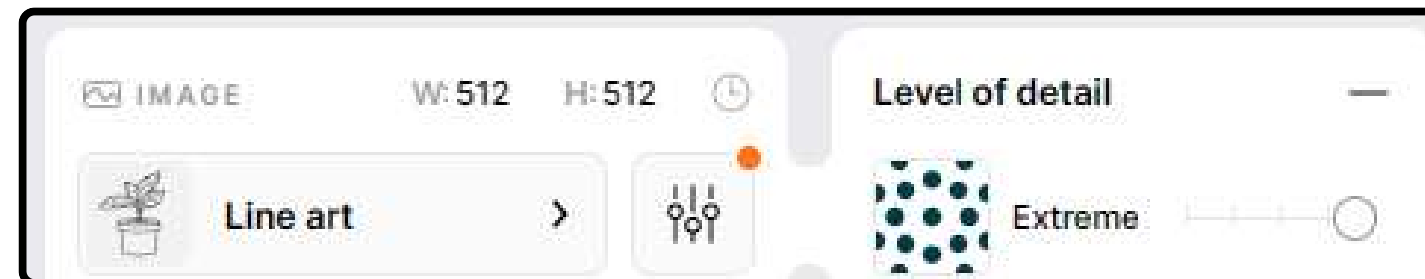
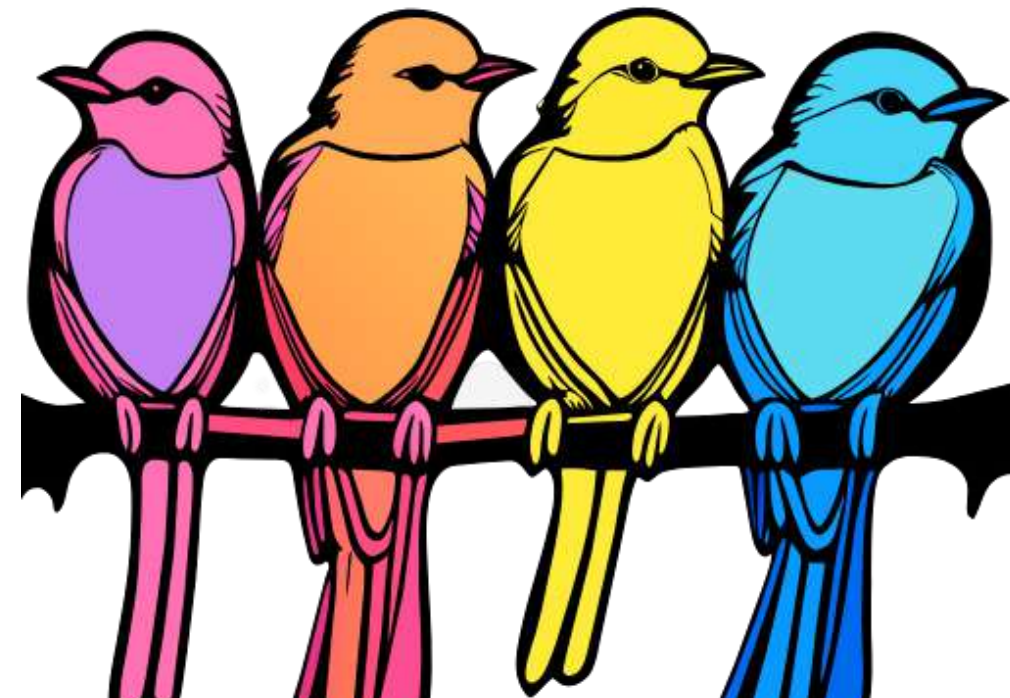


L'invite change tout ...

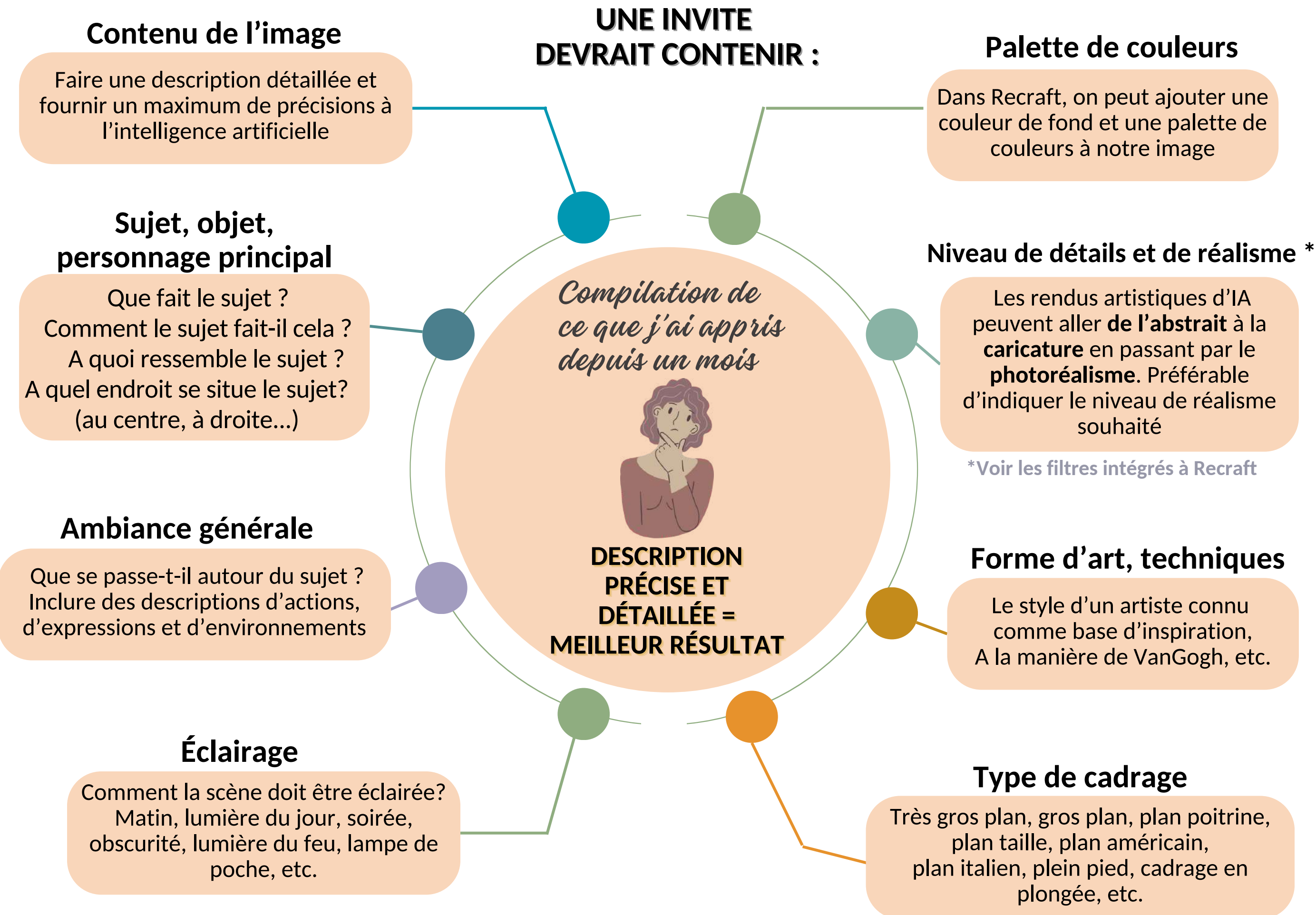
On peut modifier le texte de son invite pour **obtenir de la coloration** dans un filtre qui, au départ, est noir et blanc.



et le niveau de détails aussi...



Doodle Line Art

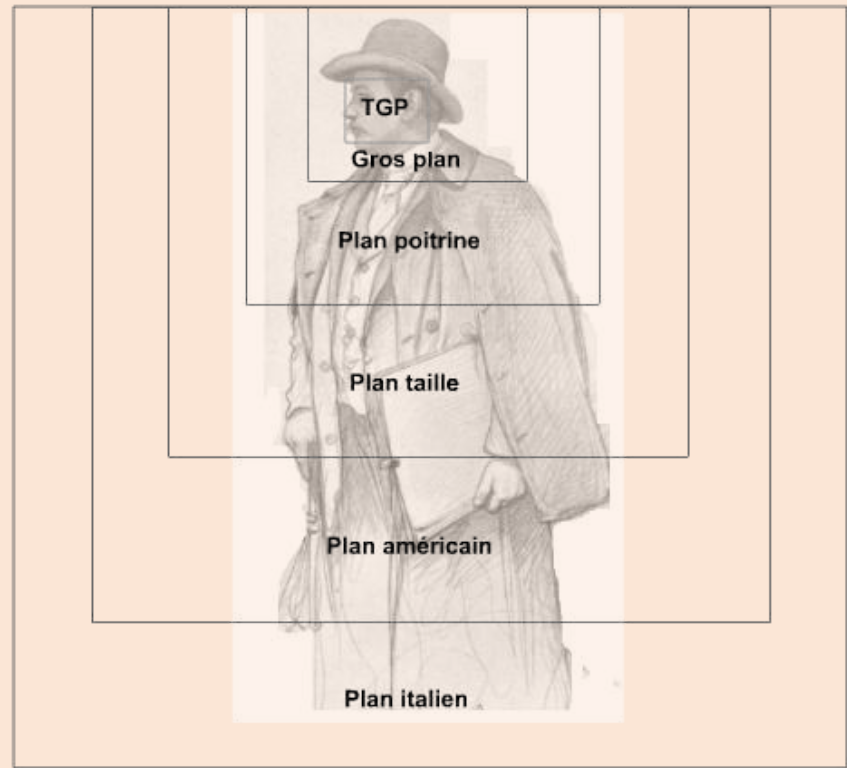


INVITE

Les instructions à l'IA

Voici un schéma qui résume ce que j'ai appris depuis un mois et qui permet d'atteindre plus facilement le résultat que vous souhaitez

Illustration des types de cadrage





INVITE

Caractéristiques précises EXEMPLE D'INVITE DÉTAILLÉE

On y retrouve des caractéristiques très précises concernant, entre autres :

- l'appareil-photo
- la lentille
- l'éclairage
- référence à des marques (mode)
- le style d'une photographe



Craft a photorealistic photo of an interesting unique asymmetrical bag...

Copy text Copy link

Craft a photorealistic photo of an interesting unique asymmetrical bag. Style of Raf Simons meets Alexander McQueen meets Fendi. Autumn colors. Highly detailed features, interesting seam lines & top stitching. Give fabric texture. Style should emulate Annie Leibovitz. Canon EOS 5D Mark IV, 50mm lens, f/1.8, 1/2000s, ISO 100. Studio lighting, dramatic overhead lighting, 16k HD, cinematic, classic, stylish, detailed, HD, intricate detail, award-winning.

Photorealism

Removed from image leaves

Traduction du prompt : Créez une photo photoréaliste d'un sac asymétrique unique et intéressant. Le style de **Raf Simons** rencontre **Alexander McQueen** rencontre **Fendi**. Couleurs d'automne. Caractéristiques très détaillées, lignes de couture intéressantes et surpiqûres. Donne de la texture au tissu. **Le style devrait imiter Annie Leibovitz**. Canon EOS 5D Mark IV, objectif 50 mm, f/1.8, 1/2000s, ISO 100. Éclairage de studio, éclairage aérien spectaculaire, HD 16k, cinématique, classique, élégant, détaillé, HD, détails complexes, primé.





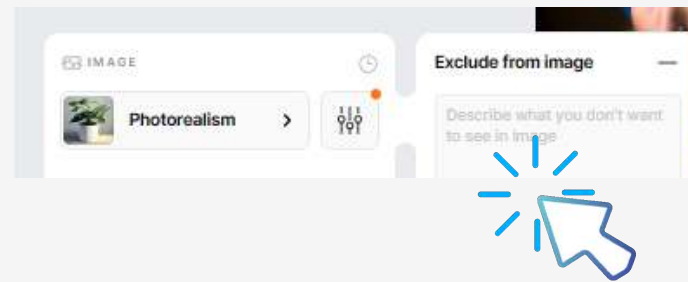
INVITE

Caractéristiques précises

Il existe un endroit sur la plateforme qui permet **d'exclure** des éléments de notre image. De toute évidence, j'aurais dû exclure *longues boucles d'oreilles*

INVITE :

Create a high resolution photography portrait of a women that captures the essence of Johannes Vermeer's distinctive style, characterized by round and contorted male human faces, and an intense, emotional expression. Pay particular attention to the pose, body language, and facial features, hazel eyes, pearl earrings, blonde hair, ensuring they reflect Johannes Vermeer's unique approach to portraiture



Images inspirées du peintre Johannes Vermeer



LA JEUNE FILLE À LA PERLE



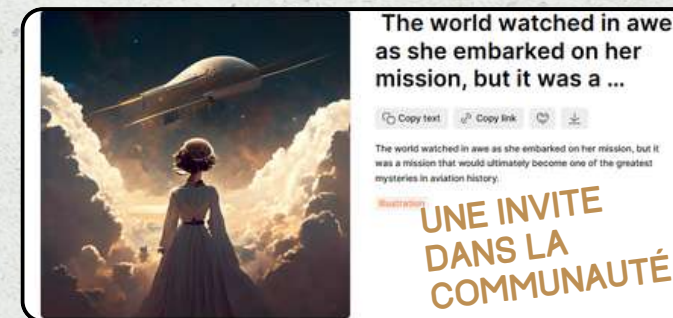
INVITE

Une invite sous forme d'histoire?

J'apprends ainsi que l'on peut aussi se limiter à transmettre une instruction à l'IA, sous forme d'histoire tout simplement

INVITE :

Le monde l'a regardé avec admiration alors qu'elle se lançait dans sa mission, mais cette mission allait finalement devenir l'un des plus grands mystères de l'histoire de l'aviation.



Référence ? [Amélia Eararth](#)

À date, j'ai vu que l'on peut écrire les invites dans Recraft en anglais, en espagnol et en français.

On apprend beaucoup en regardant les invites qui sont affichés dans la communauté.




INTERFACE

Les menus

Vue d'une partie de mon profil personnel


Create new project

My projects Community Liked History




B&W photo portrait, as if from 1900, of a well-to-do...

Modified 2 hours ago




Montréal

Modified 3 hours ago




daisy themed mood board with lines vintage paper ...

Modified 10 hours ago




*Once upon a time, under a starry night, I dreamt of a ...

Modified 10 hours ago



Create an interior design of a luxury apartment


Modified 14 hours ago



Tutorials & Updates


Everything you need to know about creating AI graphics in Recraft on our new 'How-To' Website

Read more




sticker sheet, set of watercolor cute magic ...

Modified 22 hours ago




a blank empty page with horizontal lines daisy ...

Modified 2 days ago




Generate a watercolor art picturesque Christmas ca...

Modified 2 days ago




Un allumeur de réverbères. Allumage des becs à ...

Modified 2 days ago




Suricates

Modified 2 days ago



Chats trop mignons

Modified 2 days ago



sticker, Splash art, a Llama head, ((white background...

Modified 2 days ago



INTERFACE

Les menus : vue d'ensemble

①

②

③

My projects
Community
Liked
History
How to
Create new project
Duplicate project
Undo
Redo
Duplicate layer

Remove bg Upscale Vectorize Repaint Erase region Select bg

Resolution
W: 390 H: 395
Best available size
PNG JPG

Resolution
W: 759 H: 768
Best available size
PNG JPG

Les explications de l'ensemble des menus sont transmises en allant directement sur la plateforme de Recraft.ai

Démonstration

[LE SITE WEB DE RECRAFT.AI](https://www.recraft.ai)



INTERFACE

Les menus : vue d'ensemble

Upscale

La commande Upscale est une **mise à l'échelle**

Cette commande permet d'**améliorer la qualité des images**.

Elle permet d'apporter **plus de précision** dans l'image et **optimise la résolution**.

On n'y a accès seulement avec les filtres *Photorealism* et *Illustration*.

Pour en savoir plus, j'ai trouvé de l'information à ce sujet à cet endroit :

<https://docs.midjourney.com/docs/upscalers>



512 x 512

La commande Upscale est une **mise à l'échelle**

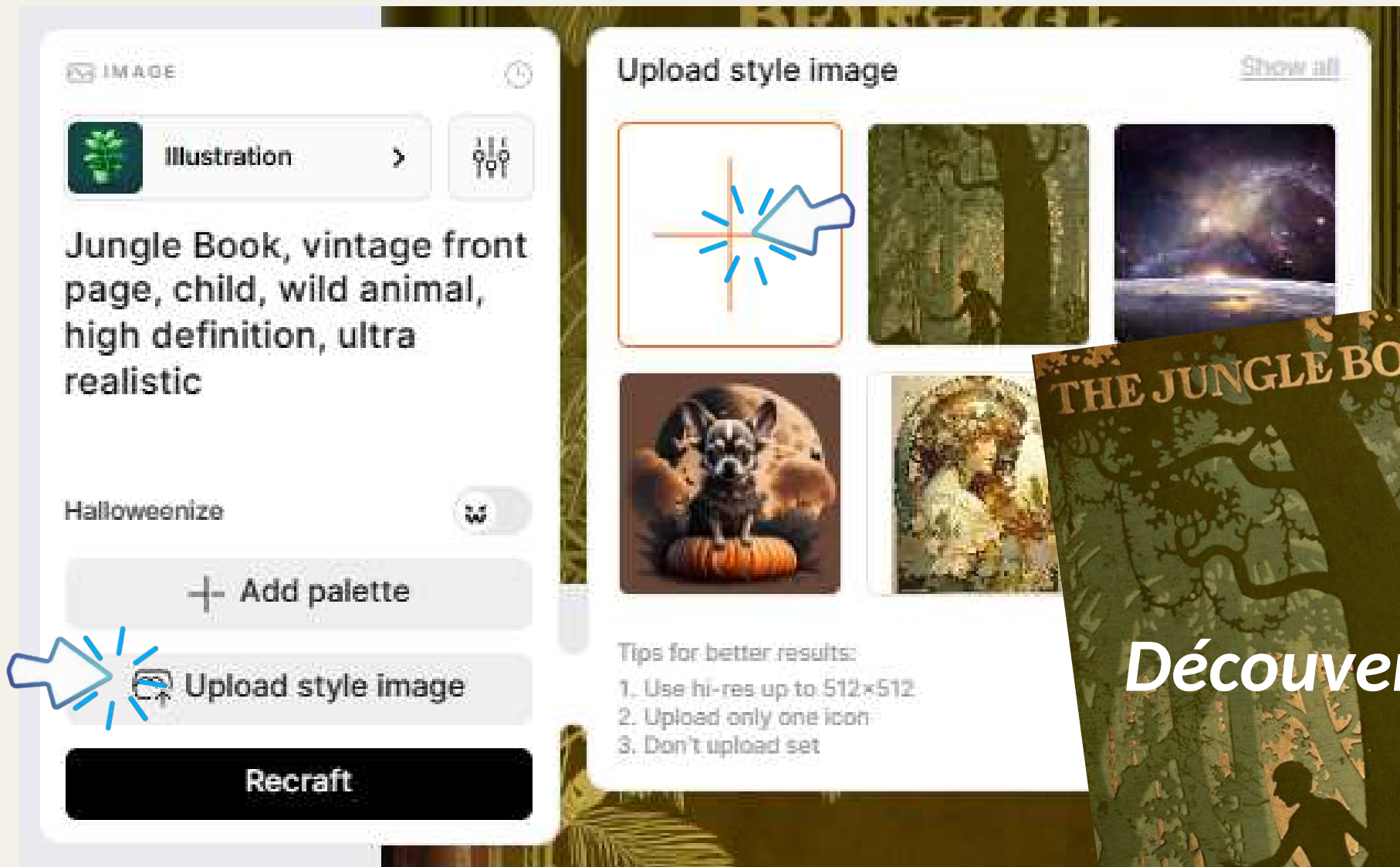


2048 x 2048



INTERFACE

Importation d'images



Découverte

On peut importer des images dans certaines catégories de filtres de Recraft pour générer des images qui vont leur ressembler à différents niveaux.

Image du livre ancien



La découverte d'un site de **couvertures de livres anciens** va me permettre de créer des images intéressantes.



INTERFACE

Menu : effacer et redessiner une partie



On peut **effacer** une partie de l'image.

On peut également **redessiner** seulement une partie de l'image. Voir la différence de visage de l'animal sur la photo de droite.

À noter :

Le fait d'avoir téléchargé l'image ci-contre (The Jungle Book), a laissé une empreinte sur le style d'images qui a été généré par la suite. Vous pouvez constater que certaines propriétés de l'image initiale sont demeurées dans le produit final (ambiance, couleurs, etc.).



INTERFACE

Changer l'arrière-plan

Arrière-plan change selon les invites

The screenshot shows the AI interface with a toolbar at the top containing icons for 'Remove bg', 'Upscale', 'Vectorize', 'Repaint', 'Erase region', and 'Select bg'. The 'Select bg' icon is circled in purple. Below the toolbar, there are two input fields for prompts. The first field contains 'jungle' and is circled in green. The second field contains 'beach, sand, blue sky' and is circled in blue. To the right of these fields are three preview images of sunglasses with different backgrounds: a plain blue background, a jungle scene, and a beach scene. The 'Select bg' button is also circled in purple in the bottom menu.

Select bg (sélectionner l'arrière-plan)

Select bg - Jungle

Select bg - Beach, sand, blue sky

MENU

A close-up of the 'Select bg' button in the menu, which is circled in purple. The button features a hand cursor icon pointing at it.

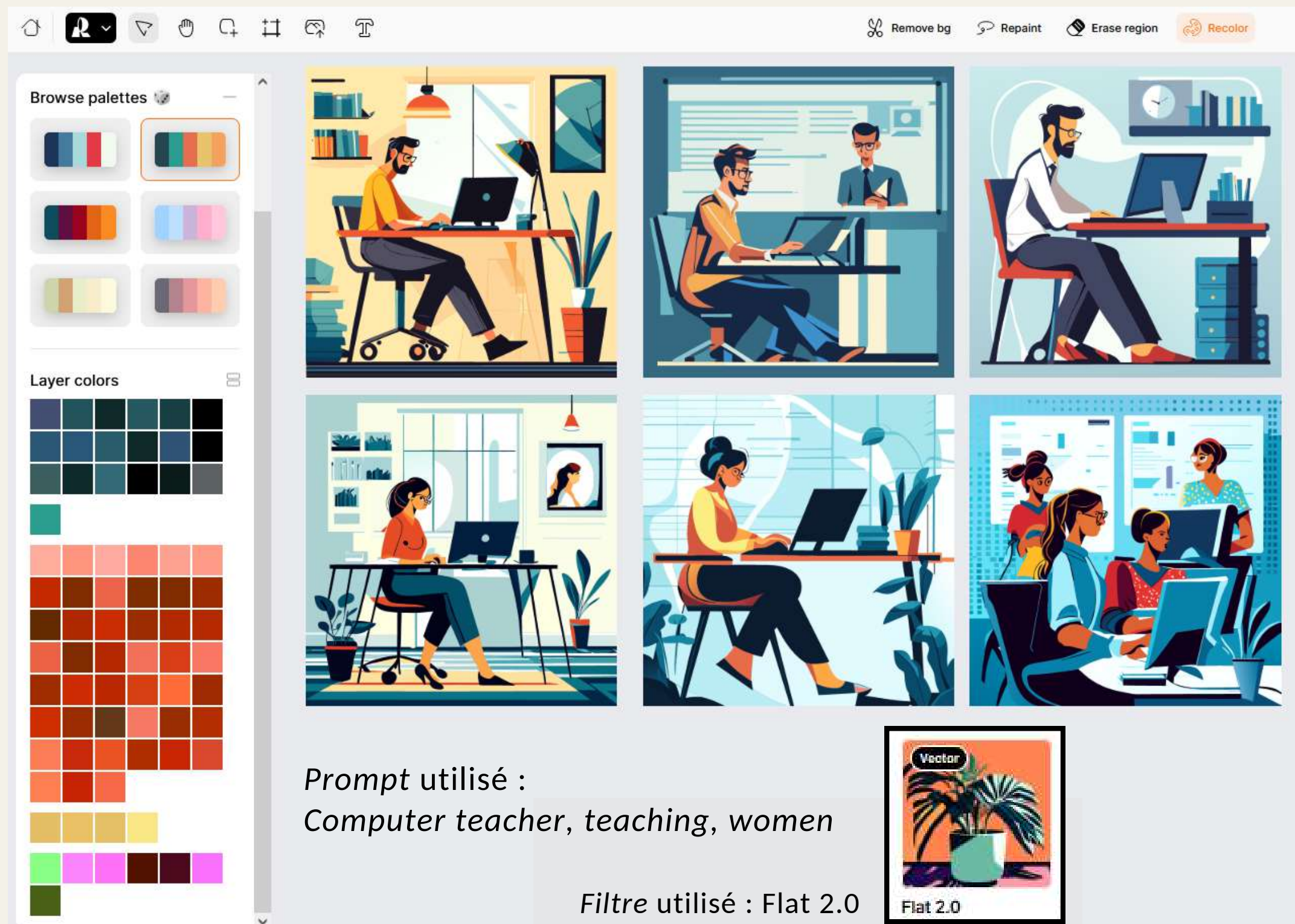
Select bg (sélectionner l'arrière-plan)

Dans le menu supérieur, après avoir appuyé sur **Select bg** pour modifier l'arrière-plan, on écrit du texte dans la section dédiée à l'invite et on appuie sur le bouton Recraft (Exemple : *jungle* ou *beach, sand, blue sky*). Tout l'arrière-plan sera transformé selon les directives textuelles.



INTERFACE

Les menus : Recolor



On peut, en appuyant sur *Recolor* (qui se trouve dans le menu supérieur), **faire apparaître les couleurs** qui ont été utilisées dans chacune des images (voir *Layer colors* dans l'image à gauche). En cliquant sur les couleurs, on **modifie la couleur d'une portion** de l'image.

On ne pourra pas recolorier une image qui n'est pas vectorielle





INTERFACE

Recraft.ai

Le plan d'ensemble des filtres

Ce plan permet de voir la **variété des filtres disponibles** à ce jour sur la plateforme Recraft.ai

Il existe donc **36 filtres à la base**, répartis dans 6 grandes catégories :

Vector Art

Illustration

Icon

3D Illustration

Photorealism

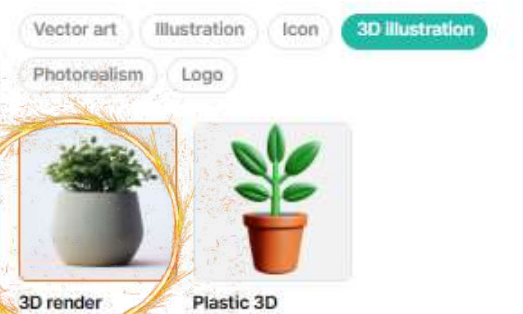
Logo

Notez que les filtres qui produisent des images vectorielles sont indiqués par la mention :

Vector

Le filtre de base

1



3D Illustration
3D render

1

Le deuxième filtre

Ajout d'un autre filtre

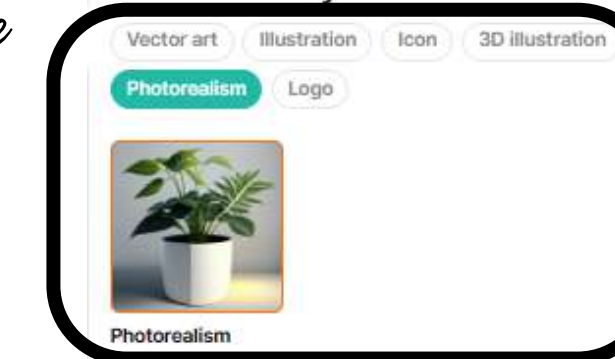
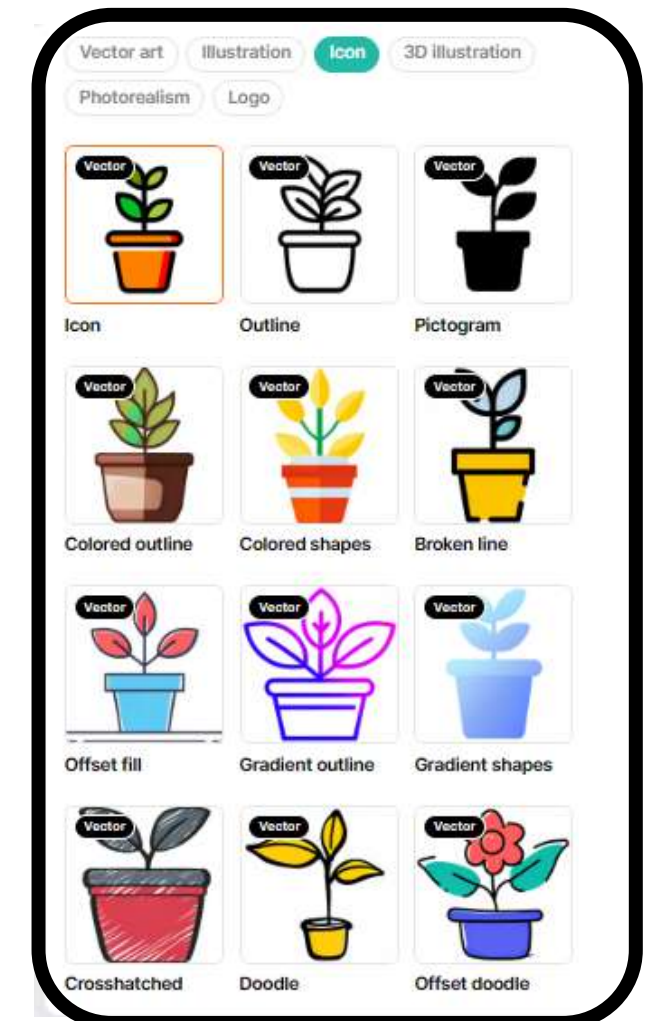
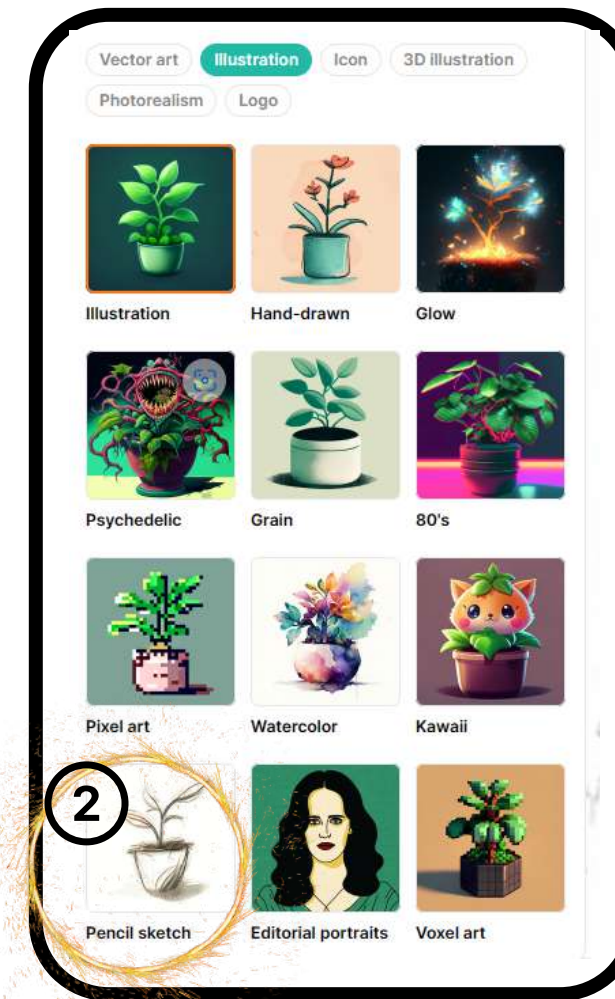
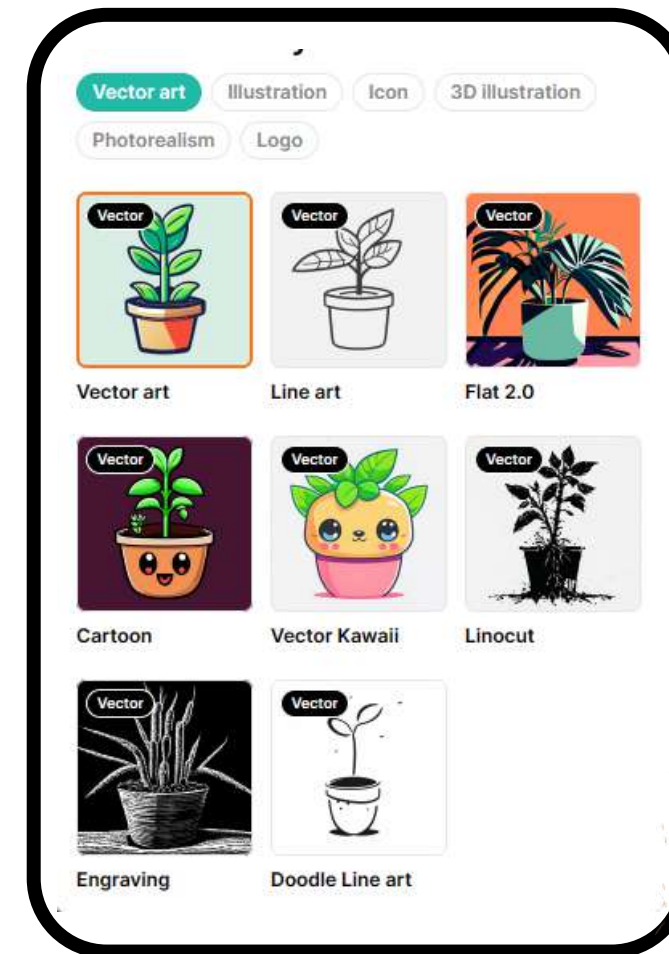


Illustration

remix:pencil sketch — 100%

2

Croquis au crayon

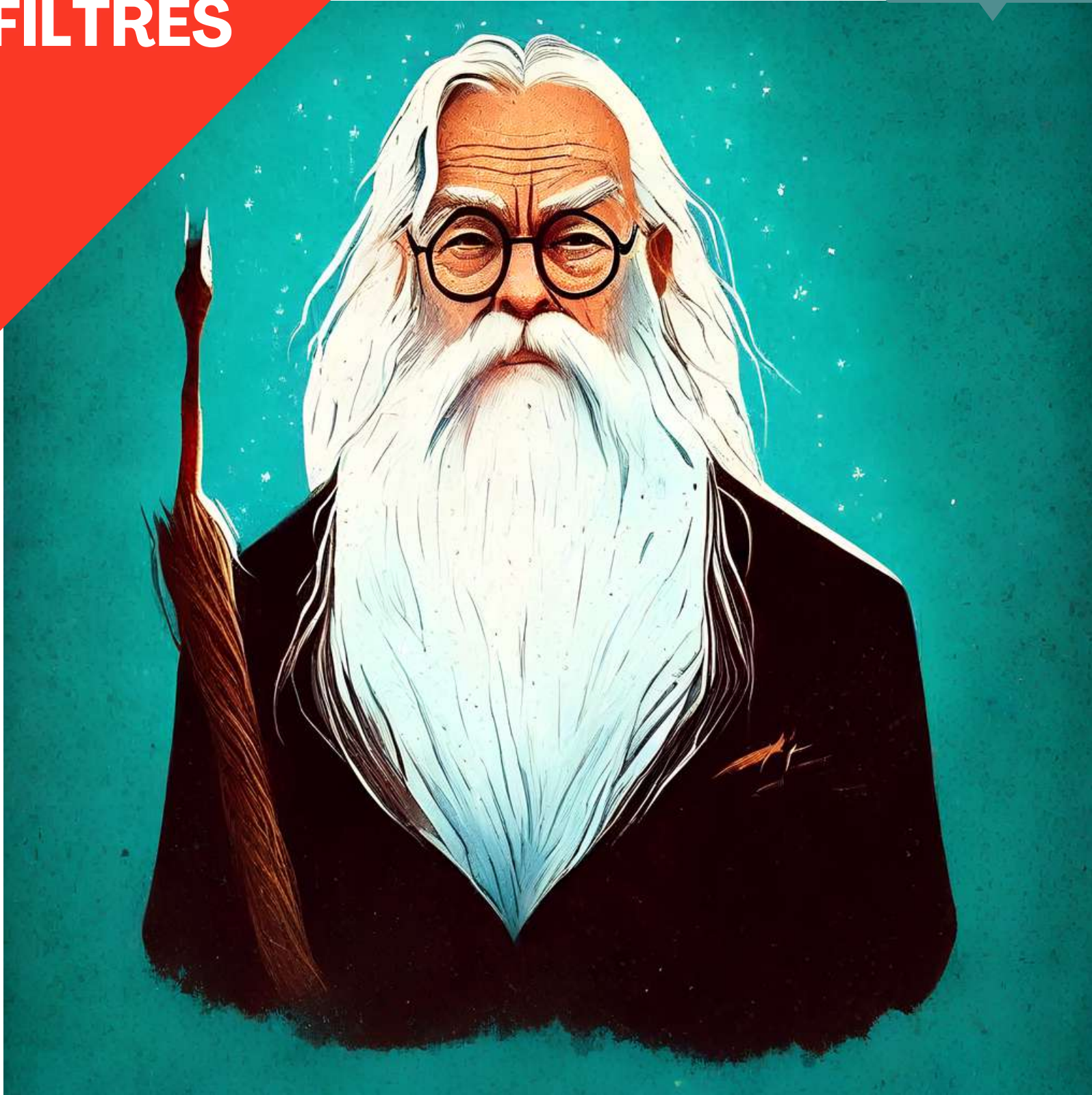


... mais ce qui ouvre la porte à une infinité de possibilités, c'est le fait que l'on peut **mélanger les filtres** entre eux.

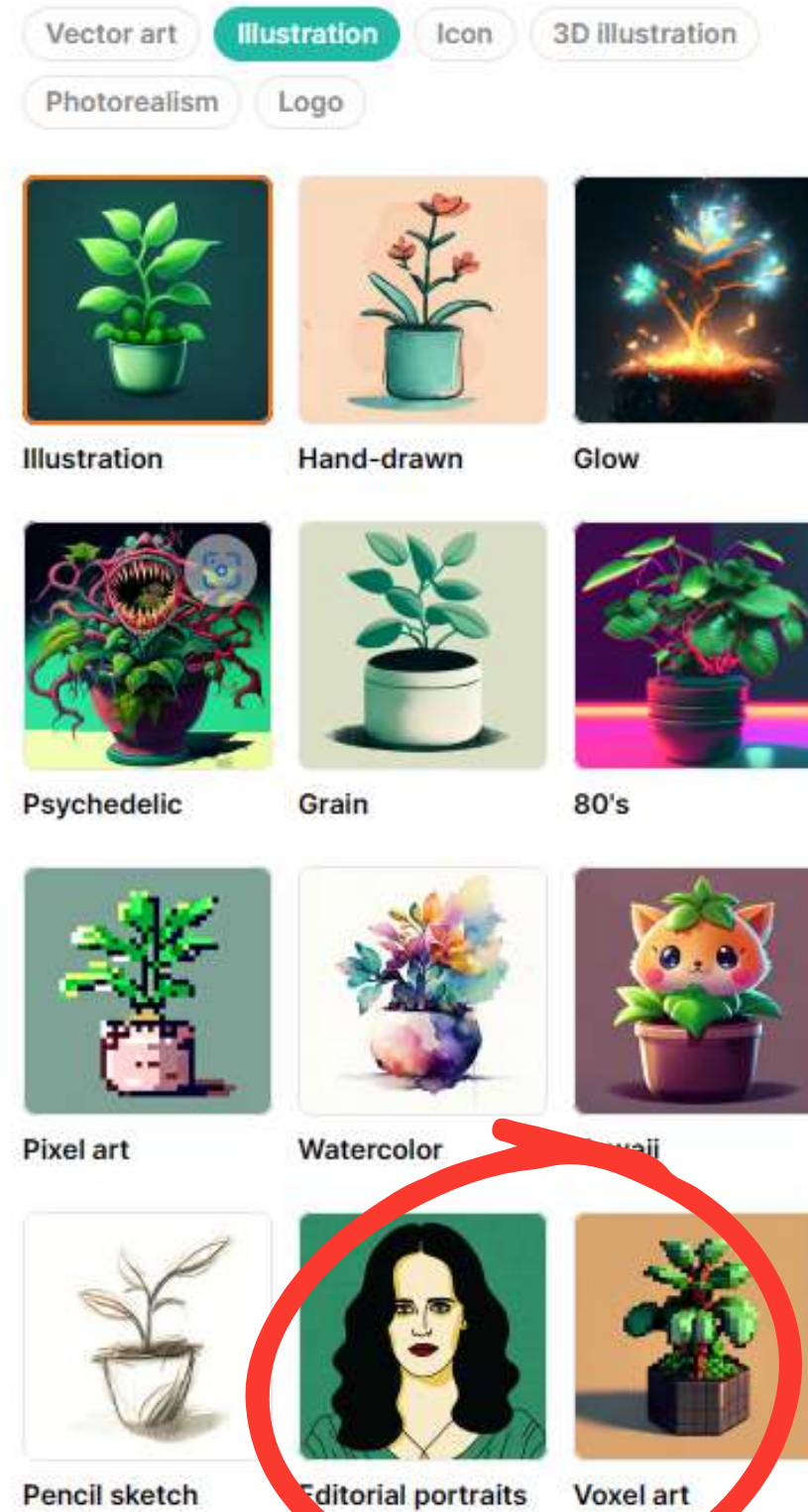
DEUX NOUVEAUX FILTRES



INTERFACE



Présentation de Sylvie Veilleux, 15 novembre 2023
Club informatique Vrais branchés de Longueuil

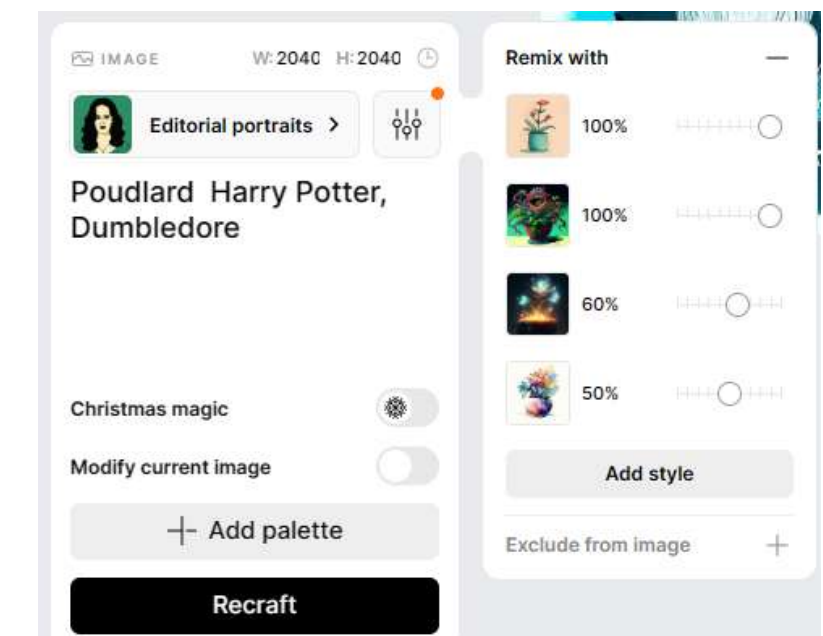


Recraft est en constante évolution, en date du 14 novembre 2023, je découvre que deux nouveaux filtres ont été ajoutés.

Voir les encerclés :

- *Editorial portraits*
- *Voxel Art*

J'ai testé *Editorial portraits* en créant l'image ci-contre de Dumbledore, et j'ai ajouté 4 autres filtres, le tout combiné à des pourcentages différents pour chacun.





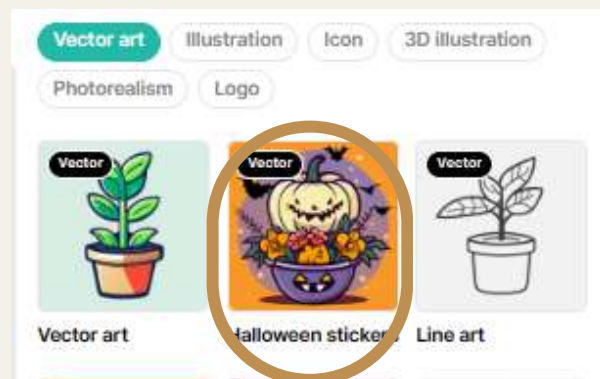
INTERFACE

Halloweenize

Recraft.ai

Un bouton spécial pour l'Halloween : **Halloweenize**

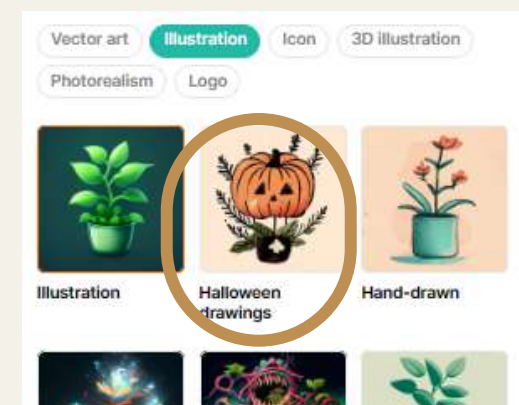
Durant cette période, des filtres d'Halloween avaient été intégrés sur la plateforme, à différents endroits, (voir cadres oranges), permettant de transformer les images pour leur donner un aspect *Halloween*.



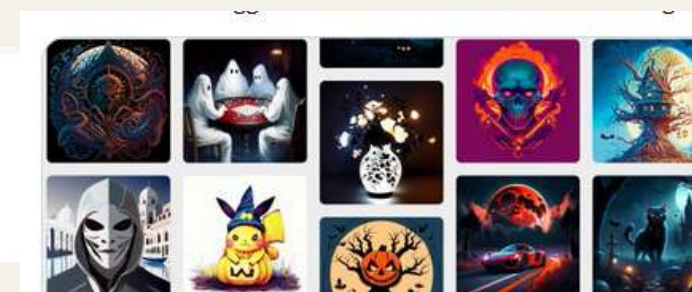
L'image de départ



L'image avec le bouton *Halloweenize*



Info sur X (Twitter)





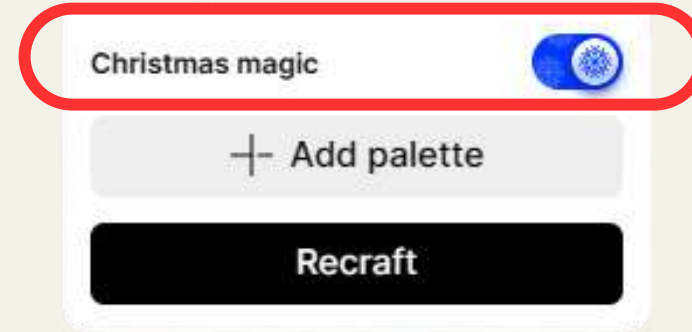
INTERFACE

Recraft.ai

Un bouton spécial pour la période du temps des Fêtes



Le filtre *Christmas Magic* permet de transformer nos images et leur donner un aspect festif du temps des Fêtes.



Durant le mois de novembre 2023, c'est au tour de la magie de Noël.



L'image de départ



Trois résultats avec le bouton *Christmas Magic*



INTERFACE

Les filtres



Grain

IMAGE W: 512 H: 512



a detailed illustrations of a cute meerkat, prairie, desert, 4k resolution

LES SURICATES

Palette de couleurs



4K Resolution



Pas de palette de couleurs

12K Resolution





Les filtres liés aux palettes de couleurs



Les palettes de couleurs

Bien que le filtre *Engraving* soit en noir et blanc, on peut modifier sa couleur en ajoutant une palette de couleurs.





INTERFACE

Les sous-menus

LES 5 NIVEAUX DE DÉTAILS

LE SITE WEB DE RECRAFT.AI

Primitive

Low

Medium

High

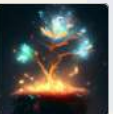
Extreme

Hand-Drawn



Illustration de la différence entre les 5 niveaux de détails existant dans la majorité des filtres de Recraft


Glow





LA COMMUNAUTÉ

C'est en regardant le travail des autres que j'ai appris le plus...



A cozy, dimly lit cafe on a rainy evening. The soft sound of raindrops tappin

Copy text Copy link 0

A cozy, dimly lit cafe on a rainy evening. The soft sound of raindrops tappin

Illustration




A medium-sized glass bottle, with a brown cork stopper. Inside the bottle...

Copy text Copy link 0

A medium-sized glass bottle, with a brown cork stopper. Inside the bottle, an old wooden boat, white and blue. The ship is a three-masted sailing ship, with a carved wooden rudder. The background is light blue, with white clouds

Illustration




Create a four-panel picture for me.
Panel 1: a boss and a ...

Copy text Copy link 0

Create a four-panel picture for me. Panel 1: a boss and a student talking at the office. Panel 2: The student crying under cloudy sky. Panel 3: The student studied many books. Panel 4: The student is shaking hands with the big boss.

Illustration



well water

Copy text Copy link 0

well water

Psychedelic

Palette




ink Japanese mountain Mid-Autumn Festival oriental jump rabbit, big ...

Copy text Copy link 0

ink Japanese mountain Mid-Autumn Festival oriental jump rabbit, big moon behind, background with many lanterns, there are two cute rabbits in the picture with a huge moon in the background, Watercolor style, oriental Mid-Autumn Festival moon cake and jade rabbit

Grain level of detail:extreme remix:hand-drawn — 30%, watercolor — 20%



daisy themed frame mood board vintage paper background with lace ...

Copy text Copy link 0

daisy themed frame mood board vintage paper background with lace decoration vintage background texture

Psychedelic



viking wars beautifully detailed, Design, full white, white background, playfu...

Copy text Copy link 0

viking wars beautifully detailed, Design, full white, white background, playful style, artwork, high quality, 12k, must be white background, full circle, dark souls style

Illustration level of detail:medium

Palette

Removed from image
t-shirt, deformed hands, deformed fingers,



colored dragons flying over the city, Design, white background, playful style...

Copy text Copy link 0

colored dragons flying over the city, Design, white background, playful style, artwork, high quality, 12k, must be white background, full circle, dark souls style

Photorealism

Removed from image
t-shirt, deformed hands, deformed fingers,



Winter Christmas landscape with a little cute house and the moon in th...

Copy text Copy link 0

Winter Christmas landscape with a little cute house and the moon in the sky

Hand-drawn

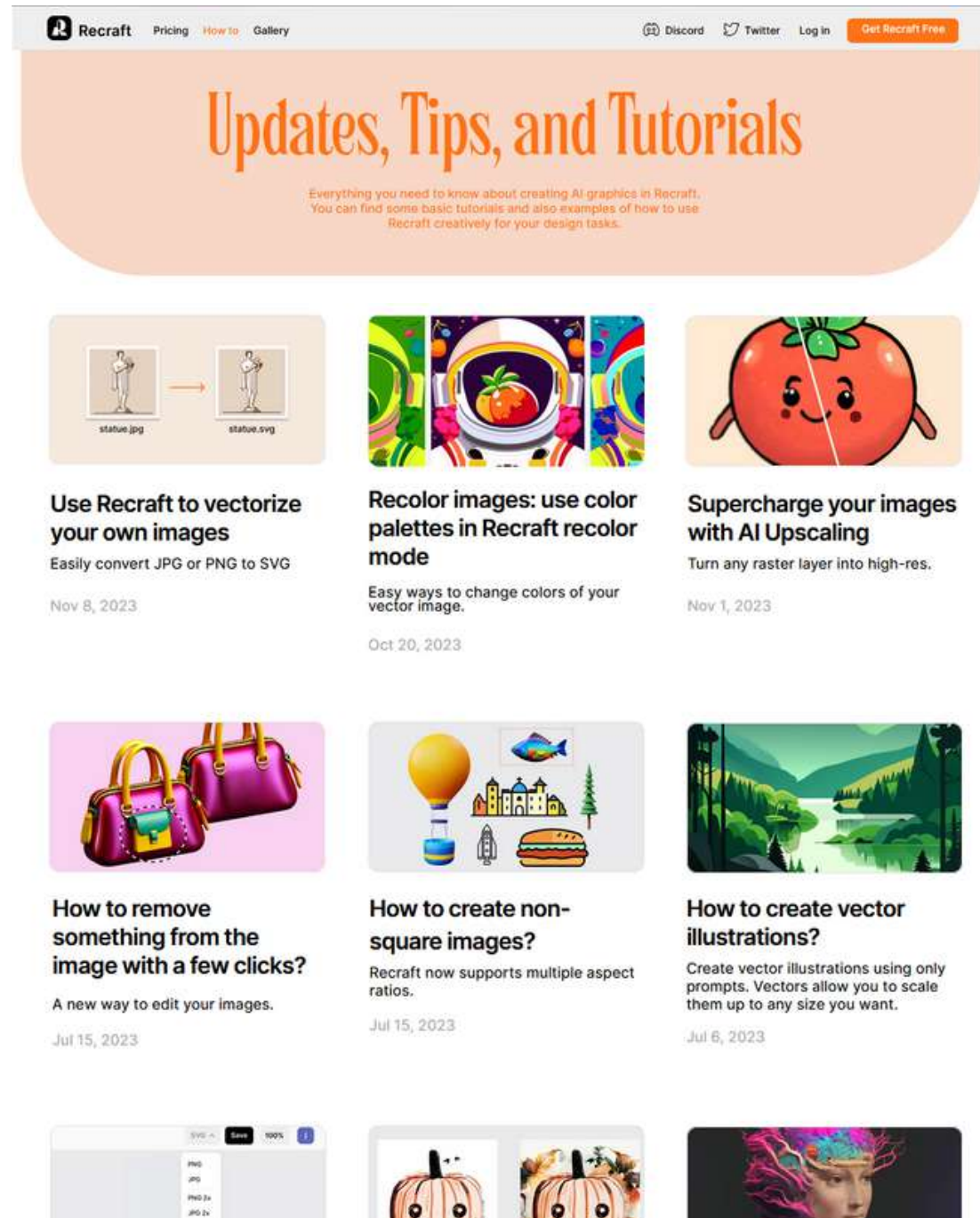
Palette



APPRENTISSAGE

Le blogue de Recraft

Vous trouverez des nouveautés, des tutoriels sur le blogue de Recraft



Discord, une plateforme de communication vocale, vidéo et textuelle

Discord a été conçue initialement pour les joueurs et a été développée pour la première fois en 2015. La popularité de Discord a continué de croître rapidement, et elle est rapidement passée d'un simple service de chat vocal à une plateforme de communication complète. En plus du chat vocal, Discord a introduit des fonctionnalités telles que des appels vidéo, des canaux de serveur personnalisables et un système de chat textuel.

Recraft.ai va au-delà d'être un simple outil de conception graphique.

Il encourage une communauté dynamique de créateurs qui se réunissent sous Discord pour partager, innover et collaborer



Pour en savoir plus sur Discord, cliquez ici : [DISCORD](https://discord.gg/recraft)



*Merçi de
votre
attention*